

mm  
cité

1

prodejní stánky

# mmcité

## Město

Veřejný prostor města je fascinující místo, setkávají se tu lidé i historie. Jsme rádi, že svůj design směřujeme právě sem. Můžeme ovlivňovat vkus lidí bez výběru a to nás baví. Žádná exkluzivita, opravdová rovnost. Pro mmcité nic jiného než kulturní mise. Prostřednictvím drobných prvků měníme tvář města.

## Aktivita

Společnost mmcité není jen dodavatelem kvalitních prvků městského mobiliáře, ale je partnerem všem, kteří chtějí vytvořit ve veřejném prostoru něco mimořádného. Starostům měst všech velikostí, v horách i na pobřeží, architektům malých týmů i velkých projekčních ústavů, stavebním firmám lokálního významu i nadnárodní velikosti. Oslovujeme všechny, cílem je dokonalý projekt.

## Design

Na začátku je vždy designerská skica, pouhý záměr. V silném týmu zkušených a erudovaných odborníků pak vytváříme silné výrobky. Promyšlená funkčnost, pečlivé zpracování a dostupné náklady jsou hlavními parametry, které hlídáme v průběhu celého procesu. Moderní design a charakteristický výraz mmcité je neměnnou konstantou.

## Kvalita

Kombinujeme ty nejlepší materiály, které dále průběžně testujeme. Čerpáme ze dvou zdrojů, na jedné straně z naší dlouholeté zkušenosti, na druhé z neustálé snahy o materiálovou inovaci. Sítem projdou jen ty nejlepší. Funkce, odolnost a samozřejmě cena.

**Vážíme si našich měst a tak se je snažíme udělat krásnější, ať jsou kdekoliv.**

# times

Plně vybavené prodejní stánky různých půdorysných dispozic a vyspělého designu představují kvalitní řešení tohoto prvku malé architektury v kterémkoliv městském prostředí. Díky kvalitní ochraně zinkováním mimořádná odolnost proti korozi při zachování výhodných ekonomických parametrů.

*Ocelová, zinkovaná konstrukce opatřená lakem v libovolném odstínu. Opláštění provedeno ocelovým plechem. Plně tepelně izolované stěny, podlaha a strop, kompletní elektrická výbava, topení, nucené větrání, osvětlení. Různé půdorysné varianty, různé varianty zasklených ploch. Zaskleno izolačním dvojsklem. Stánek může být dále doplněn vnitřními nebo vnějšími mřížemi, klimatizací a dalším vybavením na přání.*

Design: David Karásek, Radek Hegmon



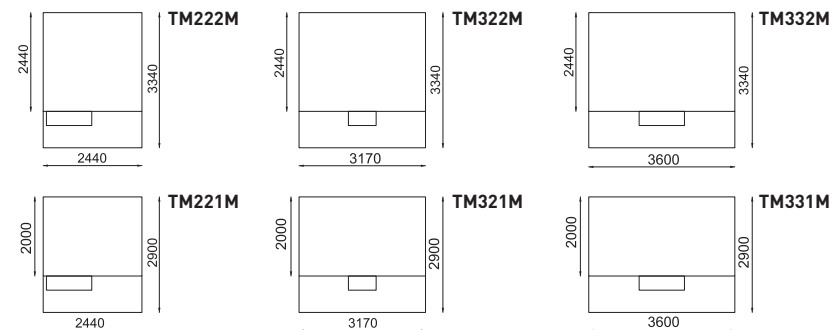
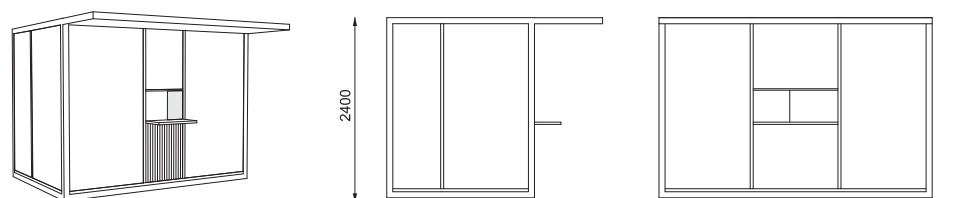
162 163  
times



TM221M / 222M / 321M / 322M / 331M / 332M

### Prodejní stánek s rovnou střechou

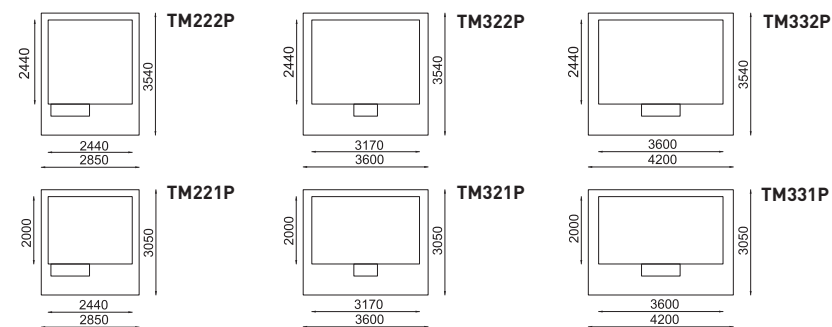
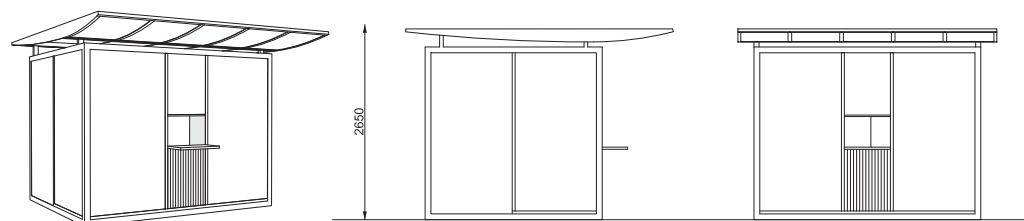
ocelová zinkovaná konstrukce, izolační dvojsklo



TM221P / 222P / 321P / 322P / 331P / 332P

### Prodejní stánek s prohnutou střechou

ocelová zinkovaná konstrukce, izolační dvojsklo



# kiosix

Řada elegantních stánků s charakteristickou skleněnou markýzou obíhající kolem dokola. Jsou určeny pro ty nejexponovanější lokality včetně samotných center velkých měst. Promyšlené detaily jako je začlenění uzamykatelných bezpečnostních rolet či prosvětlených reklamních vitrín dokazují vysoký standard designu. Dodáváno jako samostatný stánek, samostatná kabina veřejného WC, nebo jako zajímavá kombinace obou.

*Ocelová, zinkovaná konstrukce opatřená lakem v libovolném odstínu. Opláštění provedeno ocelovým plechem. Plně tepelně izolované stěny, podlaha a strop, kompletní elektrická výbava, topení, nucené větrání, osvětlení. Různé půdorysné varianty, různé varianty zasklených ploch. Zaskleno izolačním dvojsklem. Stánek může být vybaven uzamykatelnou roletou, klimatizací a dalším vybavením na přání. Kabina veřejné toalety je provedena v nerez a je vybavena nerezovými zařizovacími prvky (pisoár, mísa, umyvadlo, dávkovač mýdla) v bezdotykovém provedení. Vstupní dveře mohou být osazeny mincovníkem.*





KSX110

**Prodejní stánek**

*ocelová zinkovaná konstrukce, izolační dvojsklo*



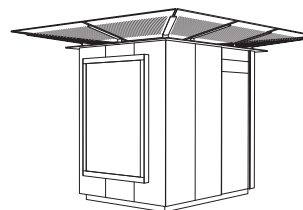
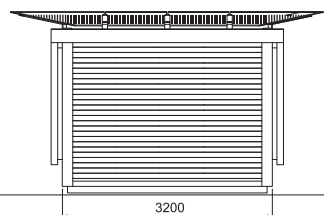
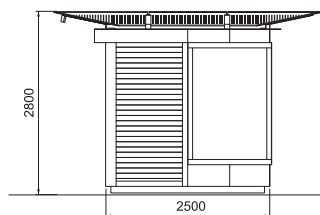
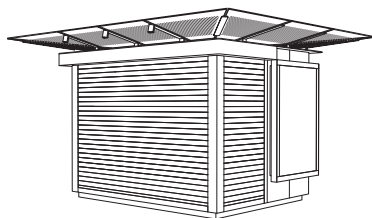
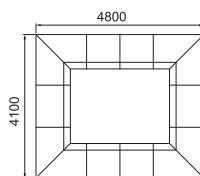
KSX130

**Kabina wc**

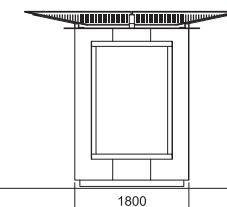
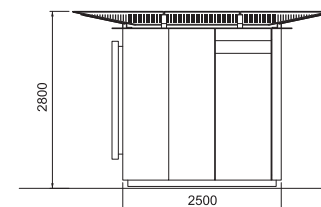
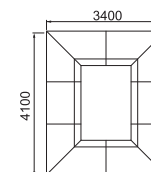
*ocelová zinkovaná konstrukce, izolační dvojsklo*

**164 165**  
**kiosix**

KSX110



KSX130



KSX150

**Prodejní stánek s kabinou wc**

*ocelová zinkovaná konstrukce, izolační dvojsklo*

KSX150

